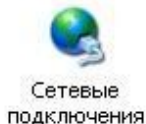
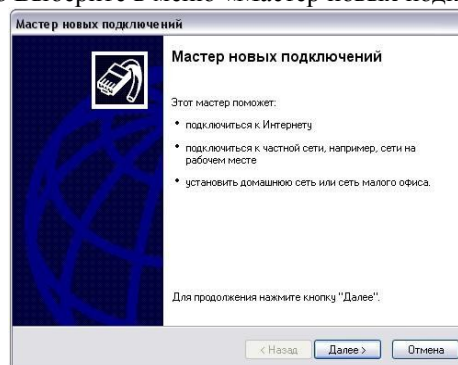
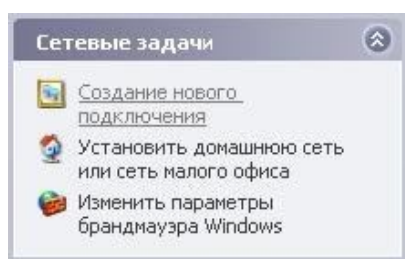


## Настройка PPPoE-соединения для Windows XP

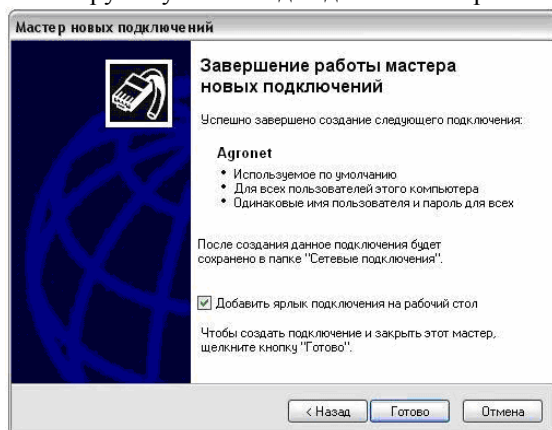
- 1) В левом нижнем углу нажмите кнопку **Пуск**,
- 2) В появившемся меню выбираем **Настройка**,
- 3) Далее следует открыть **Панель управления**.
- 4) В «**Панели управления**» найдите значок сетевых подключений и кликните на нем для входа



- 5) В левой части окна в «**Сетевые задачи**» выберите пункт «**Создание нового подключения**». Либо если у Вас настроен вид по другому, то Выберите в меню «**Мастер новых подключений**»



- 6) Нажмите «**Далее**»
- 7) Выберите тип сетевого подключения «**Подключить к Интернету**» и нажмите «**Далее**»
- 8) Выберите «**Установить подключение вручную**» и нажмите «**Далее**»
- 9) Выберите, каким образом подключиться к Интернету — «**Через высокоскоростное подключение, запрашивающее имя пользователя и пароль**»
- 10) Введите имя поставщика услуг, например «**MaxLine**» и нажмите «**Далее**»
- 11) Введите латиницей свое **Имя Пользователя**(логин) из договора и **пароль** (6 символов) .  
В поле *Подтверждение* следует вводить тот же пароль (6 символов)  
Уберите галочки «**Использовать следующие имя пользователя и пароль при подключении любого пользователя**» и «**Сделать это подключение подключением к Интернету по умолчанию**» нажмите «**Далее**»
- 12) Активируйте указатель для добавления ярлыка на рабочий стол. Нажмите «**Готово**»



В результате этих действий на Рабочем Столе появится значок с названием «**MaxLine**» .

Кликните по нему что бы запустить диалог подключения к Интернету.

Если все действия выполнены правильно, то при нажатии кнопки «Подключение» подключение к интернету будет установлено.